

LES QUATRE BRONZES REPRÉSENTENT LES MOMENTS DE VIE D'UN SOLDAT



Le Départ Août 1914

En Avant on Les Aura !

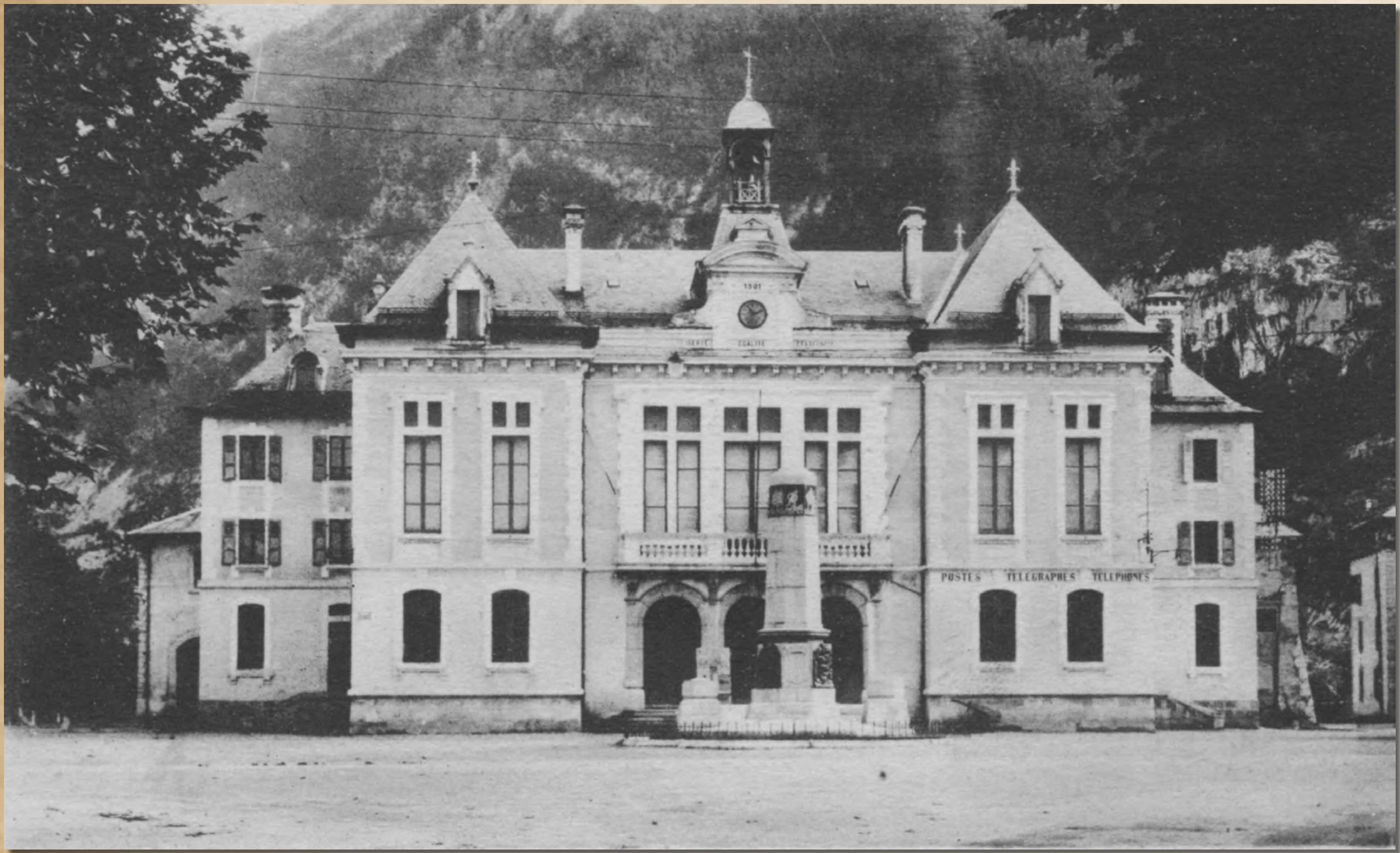


La France Reconnaisante



Ils Ne Passeront Pas

LES TROIS EMPLACEMENTS DU MONUMENT AUX MORTS



1923 à environ 1980



environ 1980 à 2017



Nouvel emplacement 2017



DEUX DATES HISTORIQUES DU MONUMENT AUX MORTS



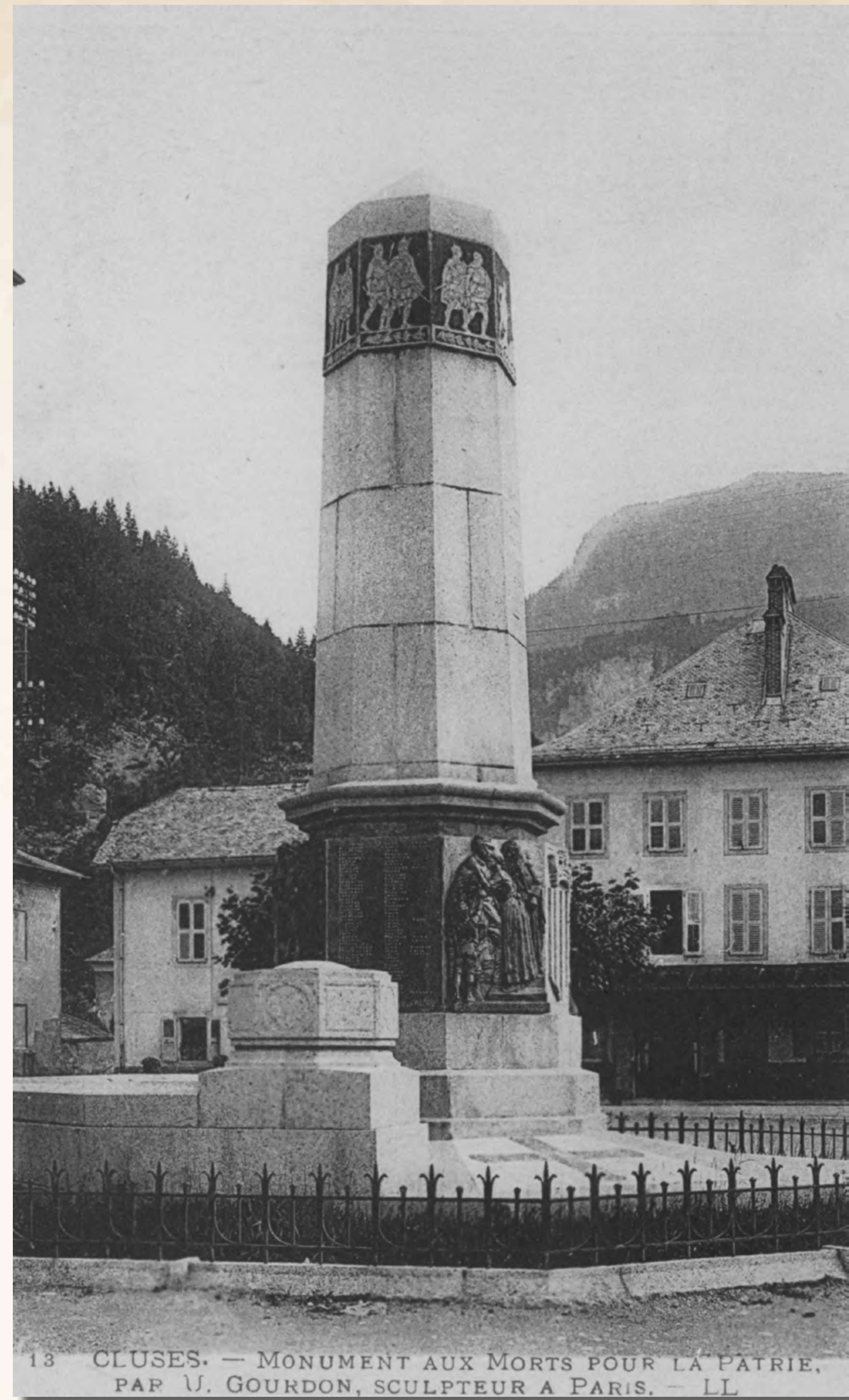
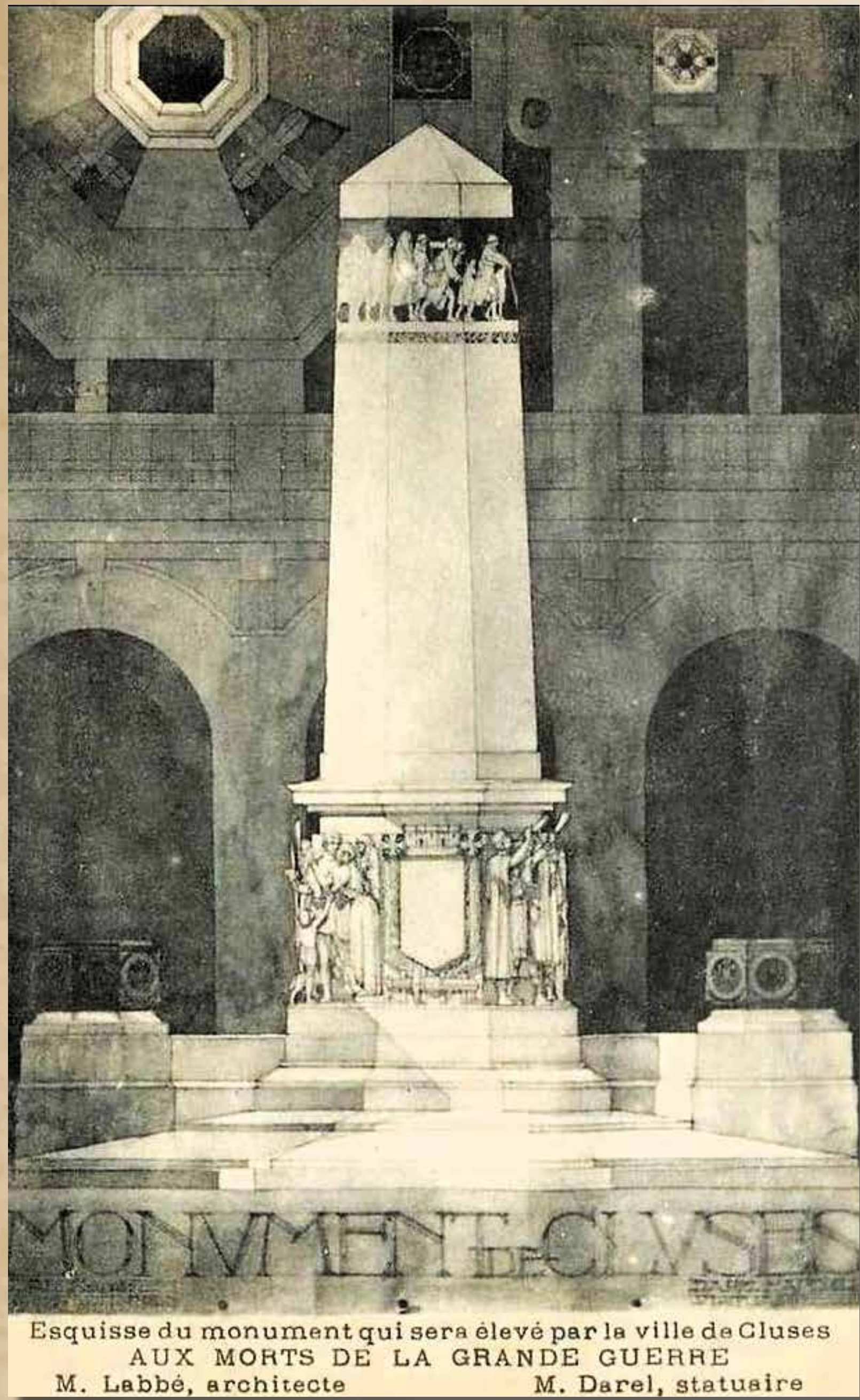
Inauguration 7 Octobre 1923



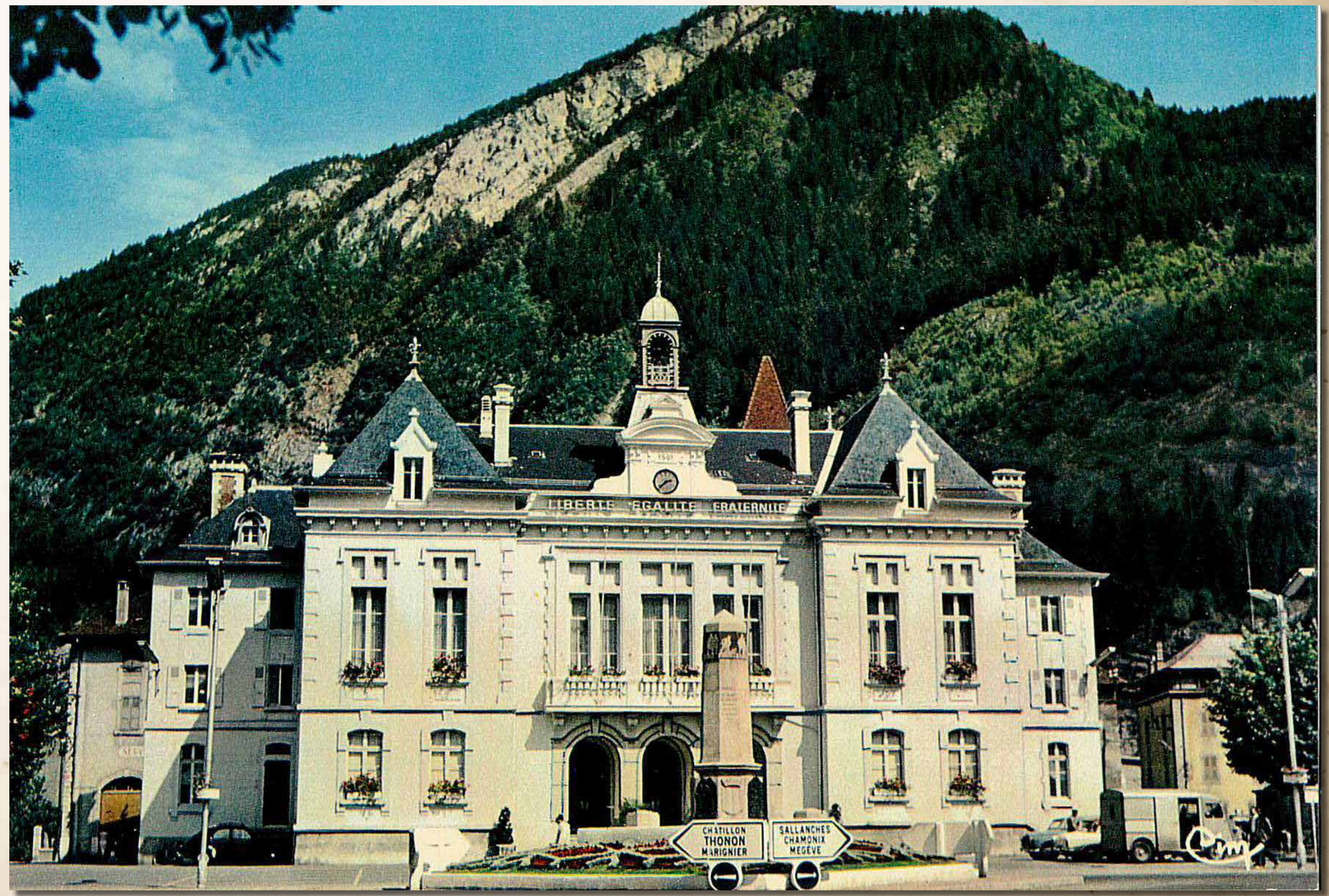
Libération de Cluses 18 Août 1944



DU PROJET AUX COMMÉMORATIONS



AU FIL DU TEMPS ET DES SAISONS



HISTORIQUE ET DESCRIPTION DU MONUMENT AUX MORTS

Le Monument aux Morts de Cluses a été érigé par souscription publique à partir de 1920 à l'initiative de Pierre Trappier.

Il a été inauguré le 7 octobre 1923.

Ce monument porte le nom des 87 victimes clusiennes de la Grande Guerre ainsi que les morts des autres conflits soit, à ce jour, un total de 101 noms.

La stèle est constituée d'une colonne où figure le nom des victimes des guerres de 14/18, de 39/45 (soldats, résistants, déportés) et de la guerre d'Indochine.

Les bas-reliefs sont des scènes de guerre. Les 4 bronzes représentent les moments de vie d'un soldat : la mobilisation " Le Départ Août 1914 ", la défense " Ils ne passeront pas ", l'attaque " En Avant on les aura " et le retour " La France Reconnaisante ".

Imposant pilier octogonal avec un sommet en pointe diamant où est sculptée une frise représentant des guerriers gaulois. L'aplat appliqué sur celle-ci a été sablé lors du premier déplacement du monument au début des années 80, puis il sera surélevé en 2017.

Construit en granit rose de Perros-Guirec, il est orné des Armes de la ville de Cluses et les inscriptions nominative figurent sur des plaques de marbre rose.

En cette année 2023, pour le centenaire du monument aux morts, la municipalité a décidé de procéder à un sablage total du monument et à la mise en valeur de la frise .

